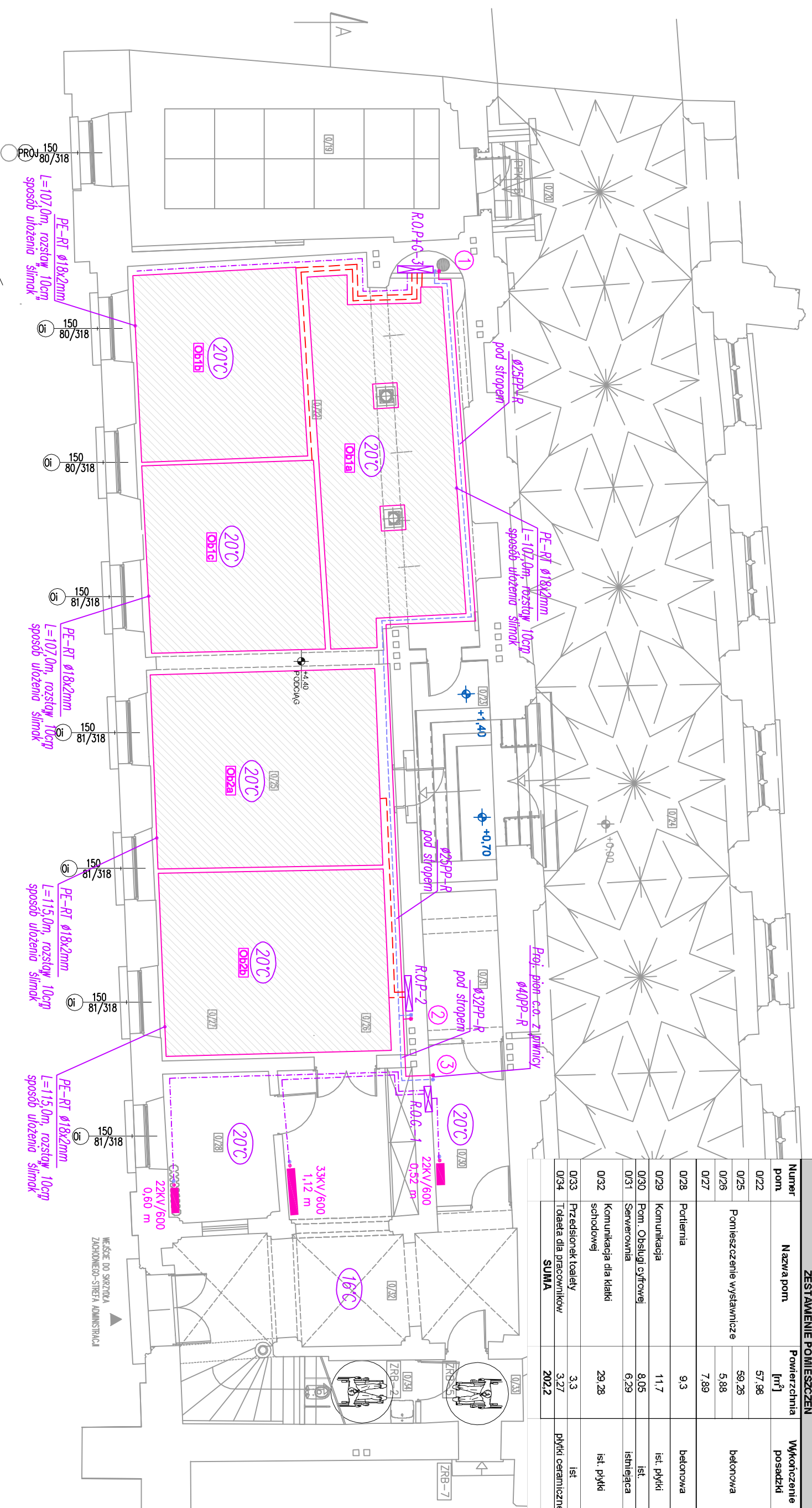
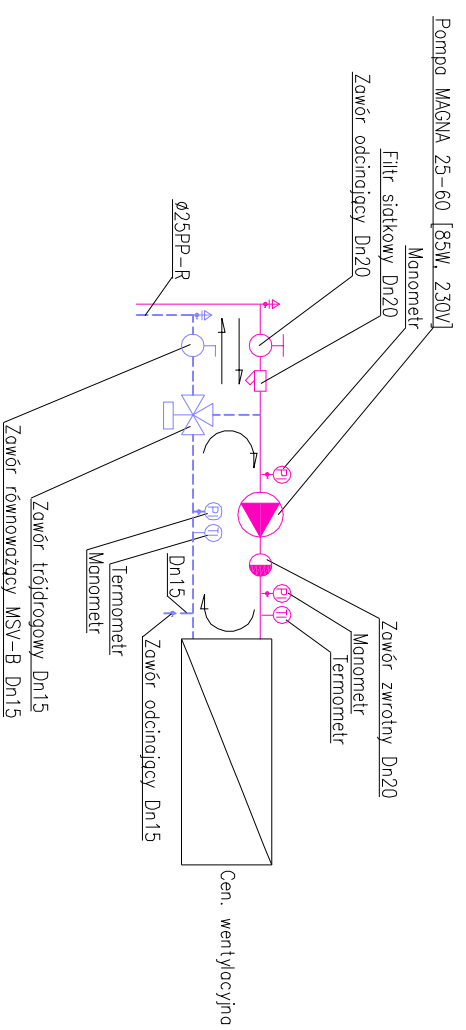


ZESTAWIENIE POMIĘSZCZEN			
Numer pom.	Nazwa pom.	Powierzchnia [m ²]	Wykończenie posadzki
022		57,98	
025		59,25	
026	Pomieszczenie wystawiczne	5,88	betonowa
027		7,89	
028	Portiernia	9,3	betonowa
029	Komunikacja	11,7	ist. płytki
030	Pom. Obsługi cyfrowej	8,05	ist.
031	Serverownia	6,29	istniejąca
032	Komunikacja dla klatki schodowej	29,28	ist. płytki
033	Przedsiownik toalety	3,3	ist.
034	Toaleta dla pracownikow	3,27	płytki ceramiczne
	SUMA	202,2	



SZCZEGÓŁ PODŁĄCZENIA CENTRALI



OZNACZENIA

- proj. zasilanie instalacji c.o.
- proj. powót instalacji c.o.
- proj. instalacja ogrzewania grzejnikowego 2x16PE-Xc prowadzona w posadzce
- proj. instalacja ogrzewania podłogowego 2x16PE-RT prowadzona w posadzce
- proj. grzejnik panelowy 22kV o wys. 600 mm firmy VNH (dohnozasiany)
- proj. grzejnik panelowy 33kV o wys. 600 mm firmy VNH (dohnozasiany)
- proj. pięta ogrzewania podłogowego
- proj. rozdzielacz ogrzewania grzejnikowego
- proj. rozdzielacz ogrzewania grzejnikowego i podłogowego z pompą mieszającą
- proj. rozdzielacz ogrzewania podłogowego z pompą mieszającą

Nazwa	Ilość	wymiary	Ilość szt.
SWPSE-4	4	560-660x350x110-165	42
SWPSE-6	6	560-660x450x110-165	34
SWPSE-8	8	560-660x580x110-165	24
SWPSE-10	10	560-660x780x110-165	20
SWPSE-13	13	560-660x930x110-165	17

Szafka podławkowa

Nazwa Ilość wymiary Ilość szt.
obw. grzejnych (wys.xszer.xgłęb.) no palecie

PRACĄ ZAMÓRU TRÓJDROGOWEGO ORAZ POMPY STERUJE AUTOMATYKA CENTRALI WENTYLACYJNEJ

JEDNOSTKA WYKONAJĄCA:			
UL. TORUŃSKA 21C/2; 82-500 KWIŹDZYN		PRACOWNIA AUTORSKIE ZASTRZEŻENIE PRACOWNIA AUTORSKIE ZASTRZEŻENIE ZODJĘCIE Z ART. 1, 8, 16, 17, 78, 79 USTAWY Z DNIA 04.10.2002 R. O PRAWIE AUTORSKIM I PRAWACH POKREWNIWCH (Dz.U.RP. Nr 24 z dn. 23.02.1994)	
NADANE:		CAD Bis Biuro Projektowe Jacek Wojcikowski ul. Wyrzykińskiego 2/4, 88-300 Grudziądz tel. +48 56 475 61 65, fax. +48 56 475 48 90 www.cadbis.pl, e-mail: cadbis_bis@onet.pl	
INWESTOR:		REMONT/ADAPTACJA PONIEMSZCZEŃ PRZYZIEMIA SKRZYZŁA ZACHODNIEGO BUD. POKLASYTORNEGO FRANCUSZKANÓW (MUZEUM NARODOWEGO W GDANSKU) NA CELE MUZEALNE ODDZIAKU SZTUKI DANKIEWI	
ADRES:		UL. TORUŃSKA 80-822 GDANSK	
RODZAJ PROJEKTU:		BRANŻA: SANITARNA FORMALAT RYSUNKU:	
DATA:		CZERWIEC 2016 SKALA: 1:100 NR RYSUNKU: SW-02	
NADANA RYSUNKU:		RZUT PARTERU WENIETRZNA INSTALACJA C.O.	
PROJEKTANT:		tech. Leszek Poznański nr ew. uprawnień: 475/68	
OPERACJONALNICY:		inż. Jacek Wojcikowski	
SPRZĄDZAJĄCY:		mgr inż. Maciej Daniel nr ew. uprawnień: GP.1.7342/129/10/92	