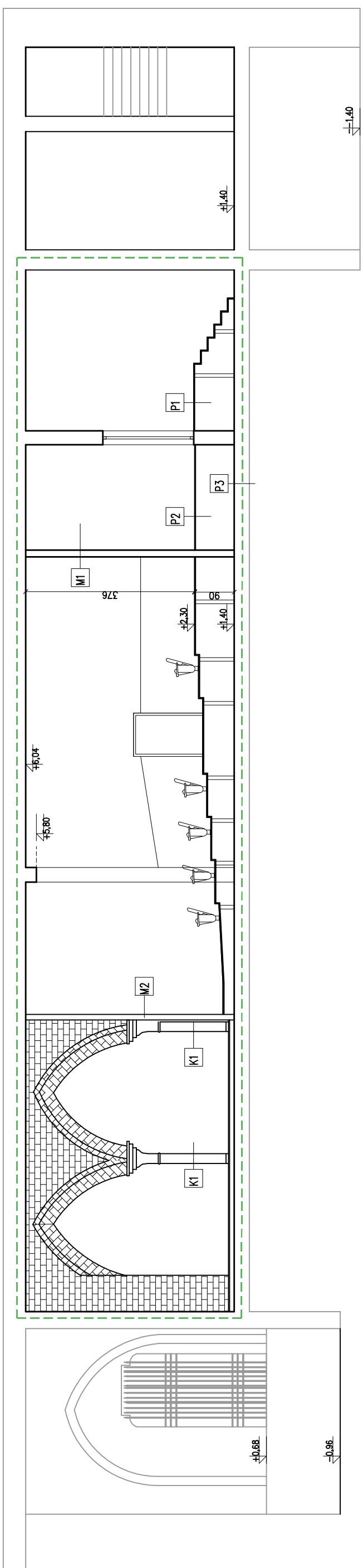


LEGENDA

	ELEMENTY BUDOWLANE ISTNIEJĄCE – PRZEKRÓJ
	ELEMENTY BUDOWLANE ISTNIEJĄCE – POZA ZAKRESEM OPRAĆOWANIA
	ELEMENTY BUDOWLANE ISTNIEJĄCE – NIEMOCZNE
	ELEMENTY BUDOWLANE ISTNIEJĄCE – WIDOK
	ZAKRES OPRAĆOWANIA



P1	Schody drewniane: wtórne, niezależny konstrukcyjnie	d[cm]
1	Deski drewniane	-
2	Stępki drewniane	-
3	Murki z cegły pełnej	-
- Grubości poszczególnych warstw na tym etapie prac projektowych trudne do oszacowania		

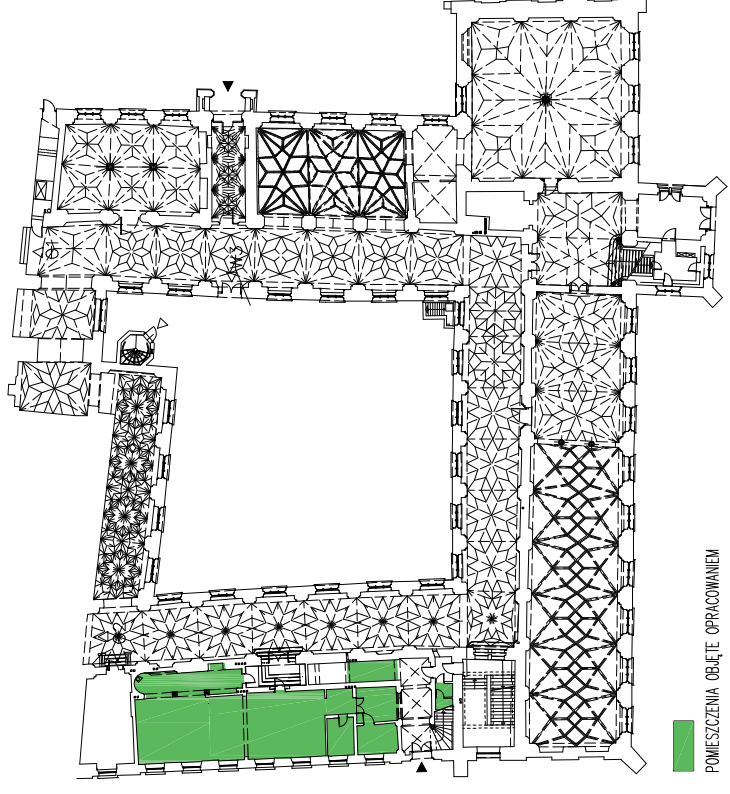
P2	Podest drewniany: wtórny, niezależny konstrukcyjnie	d[cm]
1	Wykładzina dywanowa	-
2	Płyta pilśniowa	-
3	Płyta październowa	-
4	Deski drewniane	-
5	Stępki drewniane	-
- Grubości poszczególnych warstw na tym etapie prac projektowych trudne do oszacowania		

P3	Posadzka	d[cm]
1	Deski drewniane	-
2	Istniejące warstwy posadzkowe	-
3	Podłoże gruntowe	-
- Grubości poszczególnych warstw na tym etapie prac projektowych trudne do oszacowania		

M1	Ściana wewnętrzna: wtórna	d[cm]
1	Zaprawa tynkowa	-
2	Cegła pełna	-
3	Zaprawa tynkowa	-
- Grubości poszczególnych warstw na tym etapie prac projektowych trudne do oszacowania		

M2	Ściana wewnętrzna: wtórna	d[cm]
1	Płyta gipsowo – katronowa	-
2	Profil CV, UW	-
3	Płyta gipsowo – katronowa	-
- Grubości poszczególnych warstw na tym etapie prac projektowych trudne do oszacowania		

K1	Kolumny żelazne	d[cm]
-		



JEDNOSTKA WYKONUJĄCA:



UL. TORUŃSKA 21C/2; 82-500 KWIDZYN

PRAWA AUTORSKIE ZASTRZEŻONE
PRZEDMIOTOWY PROJEKT (DZIEŁO ARCHITEKTONICZNE) JEST CHRONIONY PRAWEM AUTORSKIM
ZODPOW. Z ART. 1, 8, 16, 17, 78, 79 USTAWY Z DNIA 04 LUTEGO 1994 O PRAWIE AUTORSKIM
I PRAWACH POWIĘZANYCH (DZ.U. RP. NR 24 Z GN. 23.02.1994)

NAZWA:

REMONT/ADAPTACJA POMIESZCZEŃ PRZYZIEMIA SKRZYDŁA ZACHODNIEGO
BUD. POKŁASZTORNEGO FRANCISZKANÓW (MUZEUM NARODOWEGO
W GDAŃSKU) NA CELE MUZEALNE ODDZIAŁU SZTUKI DAWNEJ

ADRES:

UL. TORUŃSKA 1
80-822 GDAŃSK

INWESTOR:

MUZEUM NARODOWE W GDAŃSKU
UL. TORUŃSKA 1, 80-822 GDAŃSK

RODZAJ PROJEKTU:

PB

BRANŻA:

ARCHITEKTURA

SKALA:

1:100

NR RYSUNKU:

I-2

FORMAT RYSUNKU:

A3+

NAZWA RYSUNKU:

PRZEKRÓJ A-A INWENTARYZACYJNY

AUTOR I NR UPRAWNIENI:

mgr inż. arch. Michał Jabłoński
PO/KK/175/2007

PODPIS:

mgr inż. Hanna Chruścińska

SPRAWDZAJĄCY ESŁY WYMAGANY:

mgr inż. arch. Piotr Ołdziej
PO/KK/107/05

PODPIS:

mgr inż. Hanna Chruścińska

PODPIS:

mgr inż. arch. Piotr Ołdziej
PO/KK/107/05

PODPIS: