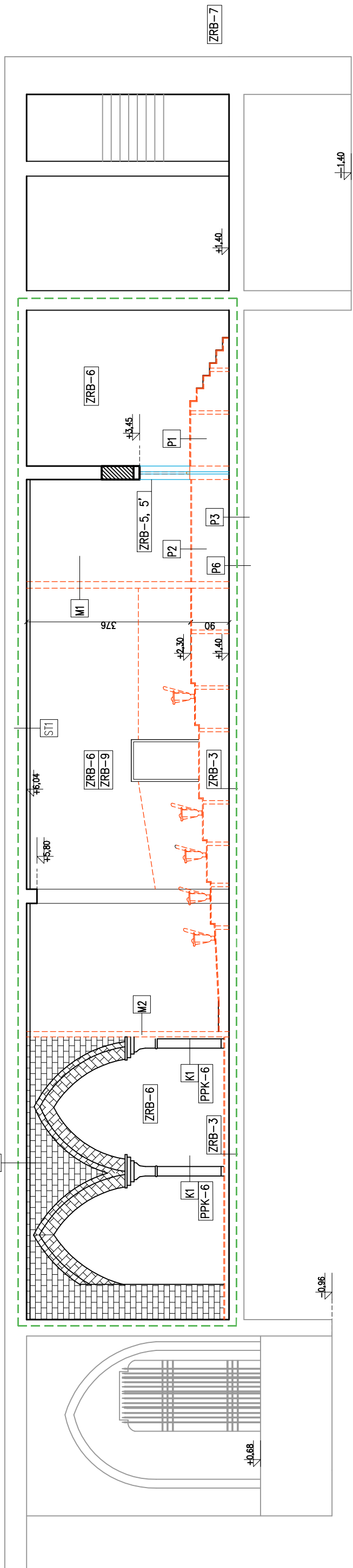


LEGENDA

	ELEMENTY BUDOWLANE ISTNIEJĄCE – PRZEGRÓD
	ELEMENTY BUDOWLANE ISTNIEJĄCE – POZA ZAKRESEM OPRAĆOWANIA
	ELEMENTY BUDOWLANE ISTNIEJĄCE – NIEMOCZNE
	ELEMENTY BUDOWLANE DO DEMONTAŻU
	ELEMENTY BUDOWLANE – PROJEKTOWANE ZAMIEROWANA
	ZAKRES OPRAĆOWANIA



M1	Ściana wewnętrzna: wiatna istniejąca	d[cm]
1	Deski drewniane	-
2	Zaprawa tynkowa	-
3	Cegła pełna	-
3	Zaprawa tynkowa	-

- Grubości poszczególnych warstw na tym etapie prac projektowych trudne do oszacowania

P1	Schody drewniane: wiatne, niezależny konstrukcyjnie- istniejące	d[cm]
1	Deski drewniane	-
2	Stupki drewniane	-
3	Murki z cegły pełnej	-

- Grubości poszczególnych warstw na tym etapie prac projektowych trudne do oszacowania

M2	Podest drewniany: wiatny, niezależny konstrukcyjnie-istniejące	d[cm]
1	Wykładzina dywanowa	-
2	Płyta pilśniowa	-
3	Płyta październowa	-
4	Deski drewniane	-
5	Stupki drewniane	-

- Grubości poszczególnych warstw na tym etapie prac projektowych trudne do oszacowania

K1	Kolumny żelwne
PPK-6	Konserwacja zachowawcza metalu i pierwotnych warstw zabezpieczających

M2	Ściana wewnętrzna: wiatna istniejąca	d[cm]
1	Płyta gipsowo -katronowa	-
2	Profile CV, UW	-
3	Płyta gipsowo -katronowa	-

- Grubości poszczególnych warstw na tym etapie prac projektowych trudne do oszacowania

P2	Podest drewniany: wiatny, niezależny konstrukcyjnie-istniejące	d[cm]
1	Wykładzina dywanowa	-
2	Płyta pilśniowa	-
3	Płyta październowa	-
4	Deski drewniane	-
5	Stupki drewniane	-

- Grubości poszczególnych warstw na tym etapie prac projektowych trudne do oszacowania

P3	Posadzka istniejąca	d[cm]
1	Deski drewniane	-
2	Istniejące warstwy posadzkowe	-
3	Podłoże gruntowe	-

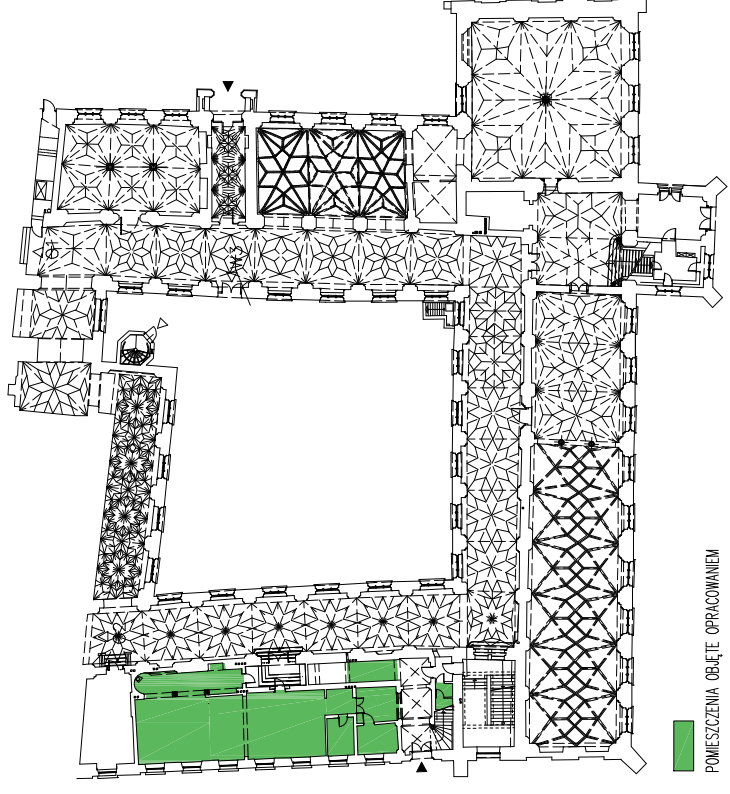
- Grubości poszczególnych warstw na tym etapie prac projektowych trudne do oszacowania

K1	Kolumny żelwne
ST1	Projektowany sufit podwieszony o odporności ogniowej REI 60

ST1	Projektowany sufit podwieszony o odporności ogniowej REI 60	d[cm]
1	Istniejąca konstrukcja stropu	-
2	Wzmocnienie stropu belkami stalowymi (część konstrukcyjna opracowania)	-
3	Profile stalowe Rigips CD 60 i UD 30 ( konstrukcja krzyżowa dwupoziomowa z profili CD60)/ Wełna mineralna skalna gr 80mm (2x40mm)	-
4	Płyta gipsowo- kartonowa Rigips RIGIMEITR typ DF /GKF gr. 15mm	-

P6	Posadzka projektowana z ogrzewaniem podłogowym	d[cm]
1	Posadzka betonowa zacierana	2
2	Posadzka betonowa zbrojona z ogrzewaniem podłogowym	8
3	2xPapa zgrzewalna	-
4	Styropian	10
5	Beton podkładowy	10
6	Podsyпка płaskowa	15

ZRB	ZAKRES ROBÓT BUDOWLANYCH
ZRB-2	Wyposażenie w armaturę toalety dla niepełnosprawnych
ZRB-3	Wykonanie posadzki z ogrzewaniem podłogowym
ZRB-5	Wykonanie stolarki drzwiowej ( odpowiedniej do danej funkcji pomieszczenia)
ZRB-5'	Obniżenie nadproży drzwiowych
ZRB-6	Wykonanie instalacji wewnętrznych obejmujących oświetlenie przyszłej przestrzeni ekspozycyjnej i zwiędzania, oświetlenia awaryjnego i ewakuacyjnego
ZRB-7	Montaż platformy podłogowej z przesuwem
ZRB-8	Wykonanie okna w portierni
ZRB-9	Wykonanie wzmocnień stropu i sufitu podwieszanego o odporności ogniowej REI 60 nad pomieszczeniem wystawicznym



JEDYNOSTKA WYKONUJĄCA:  
  
 UL. TORUŃSKA 21C/2; 82-500 KWIDZYN  
 PRWA AUTORSKIE ZASTRZEŻONE  
 PRZEDMIOTOWY PROJEKT (DZIEDZINA ARCHITEKTONICZNA) JEST CHRONIONY PRAWEM AUTORSKIM  
 ZODNIEM Z ART. 1, 8, 16, 17, 78, 79 USTAWY Z DNIA 04 LUTEGO 1994 O PRAWIE AUTORSKIM  
 I PRAWACH PODREWNI (DZ.U. RP. Nr 24 z dn. 23.02.1994)

NAZWA:  
 REMONT/ADAPTACJA POMIESZCZEŃ PRZYZIEMIA SKRZYDŁA ZACHODNIEGO  
 BUD. POKLASZTORNEGO FRANCISZKANÓW (MUZEUM NARODOWEGO  
 W GDANSKU) NA CELE MUZEALNE ODDZIAŁU SZTUKI DAWNEJ

ADRES:  
 UL. TORUŃSKA 1  
 80-822 GDANSK

INWESTOR:  
 MUZEUM NARODOWE W GDANSKU  
 UL. TORUŃSKA 1, 80-822 GDANSK

RODZAJ PROJEKTU:  
 PB

BRANŻA:  
 ARCHITEKTURA

FORMAT RYSUNKU:  
 A3+

DATA:  
 CZERWIEC 2016

SKALA:  
 1:100

NR RYSUNKU:  
 A-3

NAZWA RYSUNKU:  
 PRZEKRÓJ A-A

AUTOR I NR UPRAWNIENI:  
 mgr inż. arch. Michal Jabłoński  
 PO/KK/175/2007

PROJEKTANT:  
 mgr inż. Hanna Chruścińska

SPRAWDZAJĄCY ESŁY WYMAGANY:  
 mgr inż. arch. Piotr Ołdziej  
 PO/KK/107/05