

ZESTAWIENIE POMIESZCZEŃ				
Numer pom.	Nazwa pom.	Powierzchnia [m ²]	Wykończenie posadzki	Wykończenie ścian
0/22		57,98		tynk, kolor:biały
0/25	Pomieszczenie wystawnicze	59,26	betonowa zacierana z ogrzewaniem podłogowym	tynk, kolor:biały
0/26		5,88		tynk, kolor:biały
0/27		7,89		tynk, kolor:biały
0/28	Pom. Biurowe	9,3		tynk, kolor:biały
0/29	Komunikacja wewnętrzna do pomieszczeń	11,7	-	tynk, kolor:biały
0/30	Mala Portiernia	8,05		tynk, kolor:biały
0/31	Serwerownia	6,29		-
0/32	Komunikacja dla klatki schodowej	29,28		-
0/33	Przedsiónek toalety	3,3	płytki ceramiczne	płytki ceramiczne
0/34	Toaleta dla pracowników	3,27	płytki ceramiczne	płytki ceramiczne
	SUMA	172,92		

LEGENDA	
	ELEMENTY BUDOWLANE ISTNIEJĄCE – PRZEKRÓJ
	ELEMENTY BUDOWLANE ISTNIEJĄCE – POZA ZAKRESEM OPRAWOWANIA
	ELEMENTY BUDOWLANE ISTNIEJĄCE – NIEMODCZNE
	ELEMENTY BUDOWLANE ISTNIEJĄCE – WIDOK
	GRZEJNIK DO DEMONTAŻU
	ELEMENTY BUDOWLANE – PROJEKTOWANE
	±0,70 RZĘDNE WYSOKOŚCIOWE PRZED REMONTEM
	±0,70 RZĘDNE WYSOKOŚCIOWE PO REMONCIE
	ELEMENTY BUDOWLANE DO DEMONTAŻU
	ZAKRES OPRAWOWANIA

ZRB	ZAKRES ROBÓT BUDOWLANYCH
ZRB-2	Wyposażenie w armaturę toalety dla niepełnosprawnych (pom. 0/34)
ZRB-3	Wykonanie posadzki z ogrzewaniem podłogowym (pomieszczenie wystawnicze)
ZRB-5	Wykonanie stolarki drzwiowej (D7, D8, D9, D10 odpowiedniej do danej funkcji pomieszczenia)
ZRB-5'	Obniżenie nadproży drzwiowych (Drzwi D8, D7)
ZRB-6	Wykonanie instalacji wewnętrznych obejmujących oświetlenie przyszłej przestrzeni ekspozycyjnej i zwiedzania, oświetlenia awaryjnego i ewakuacyjnego
ZRB-7	Montaż platformy podłogowej z przesuwem
ZRB-8	Wykonanie okna w portierni
ZRB-9	Wykonanie wzmocnień stropu i sufitu podwieszanego o odporności ogniowej REI 60 nad pomieszczeniem wystawniczym

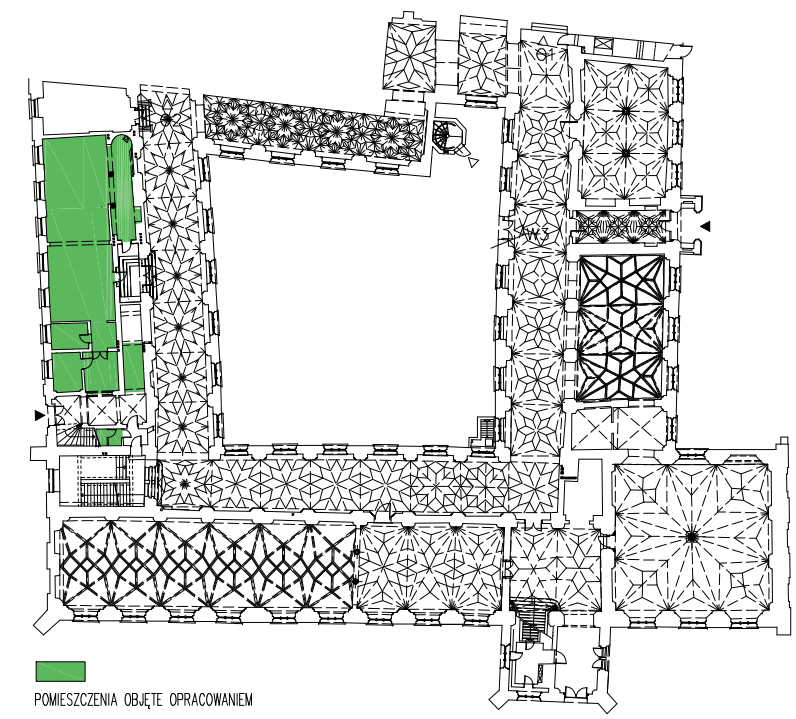
M4	Ściana wewnętrzna: projektowana osłaniająca istniejącą rurę	d[cm]
1	2x Płyta gipsowo-kartonowa np. Rigips RIGIMETR typ A(GKB), H2 (GKBI),	1,25
2	Profile np. Rigips CW,UW ULTRASTIL	10
3	Wetna mineralna szklana lub skalna	10
4	2x Płyta gipsowo-kartonowa np. Rigips RIGIMETR typ A(GKB), H2 (GKBI),	1,25

UWAGA:
Wykończenie ścian: tynk kolor biały, Wysokość zabudowy do wysokości wylotu rury ze ściany, Drzwiczki rewizyjne stalowe w kolorze białym w projektowanej osłonie

M3	Ściana wewnętrzna: projektowana do wysokości 1,0m od poziomu posadzki	d[cm]
1	2x Płyta gipsowo-kartonowa np. Rigips RIGIMETR typ A(GKB), H2 (GKBI),	1,25
2	Profile np. Rigips CW,UW ULTRASTIL	10
3	Wetna mineralna szklana lub skalna	10
4	2x Płyta gipsowo-kartonowa np. Rigips RIGIMETR typ A(GKB), H2 (GKBI),	1,25

UWAGA:
Wykończenie ścian tynk kolor biały lub płytki ceramiczne w zależności od funkcji pomieszczenia

PPK	PROGRAM PRAC KONSERWATORSKIC
PPK-6	Konserwacja zachowawcza metalu i pierwotnych warstw zabezpieczających
K1	Kolumny żeliwne



JEDNOSTKA WYKONUJĄCA:

UL. TORUŃSKA 21C/2; 82-500 KWIDZYN

PRAWA AUTORSKIE ZASTRZEŻONE
PRZEDMIOTOWY PROJEKT (DZIEŁO ARCHITEKTONICZNE) JEST CHRONIONY PRAWEM AUTORSKIM ZGODNIE Z ART. 1, 8, 16, 17, 78, 79 USTAWY Z DNIA 04 LUTEGO 1994 O PRAWIE AUTORSKIM I PRAWACH POKREWNYCH (Dz.U.R.P. Nr 24 z dn. 23.02.1994)

NAZWA:
REMONT/ADAPTACJA POMIESZCZEŃ PRZYZIEMIA SKRZYDŁA ZACHODNIEGO BUD. POKLASZTORNEGO FRANCISZKANÓW (MUZEUM NARODOWEGO W GDAŃSKU) NA CELE MUZEALNE ODDZIAŁU SZTUKI DAWNEJ

ADRES:
UL. TORUŃSKA 1
80-822 GDAŃSK

INWESTOR:
MUZEUM NARODOWE W GDAŃSKU
UL. TORUŃSKA 1, 80-822 GDAŃSK

RODZAJ PROJEKTU: PB	BRANŻA: ARCHITEKTURA	FORMAT RYSUNKU: A3+
DATA: CZERWIEC 2016	SKALA: 1:100	NR RYSUNKU: A-2

NAZWA RYSUNKU:
RZUT POM. Z ZAKRESEM PRAC BUD. I KONSERWATORSKICH

AUTOR I NR UPRAWNIENI: mgr inż. arch. Michał Jabłoński PO/KK/175/2007	PODPIS:
AUTOR I NR UPRAWNIENI: mgr inż. Hanna Chruścińska	PODPIS:
SPRAWDZAJĄCY JEŚLI WYMAGANY: mgr inż. arch. Piotr Ołdziej PO/KK/107/05	PODPIS: