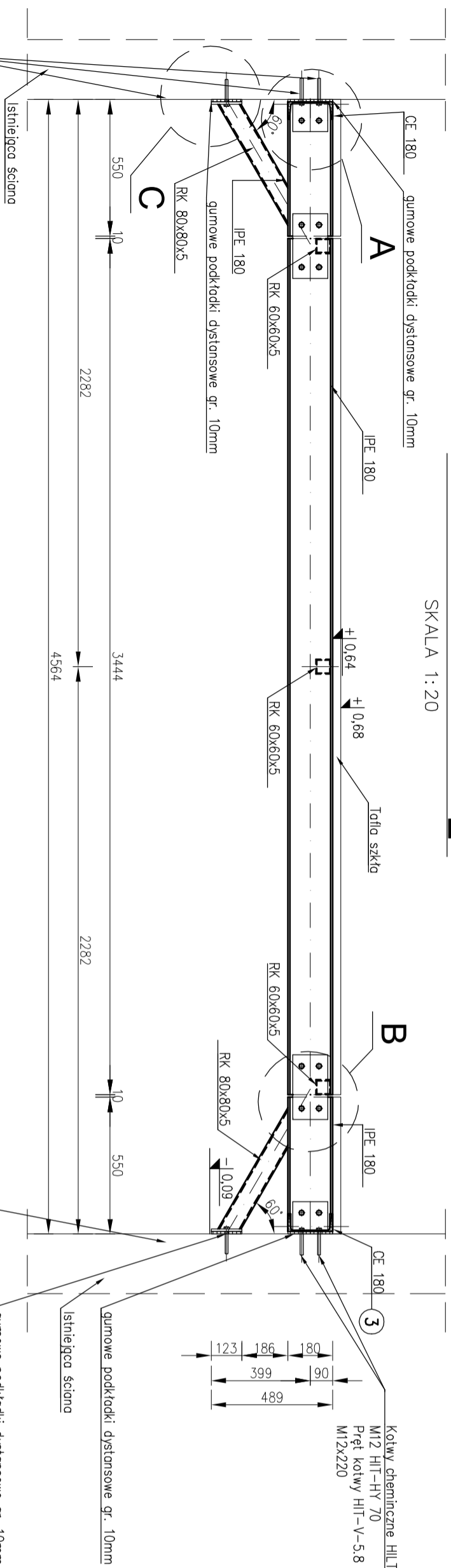


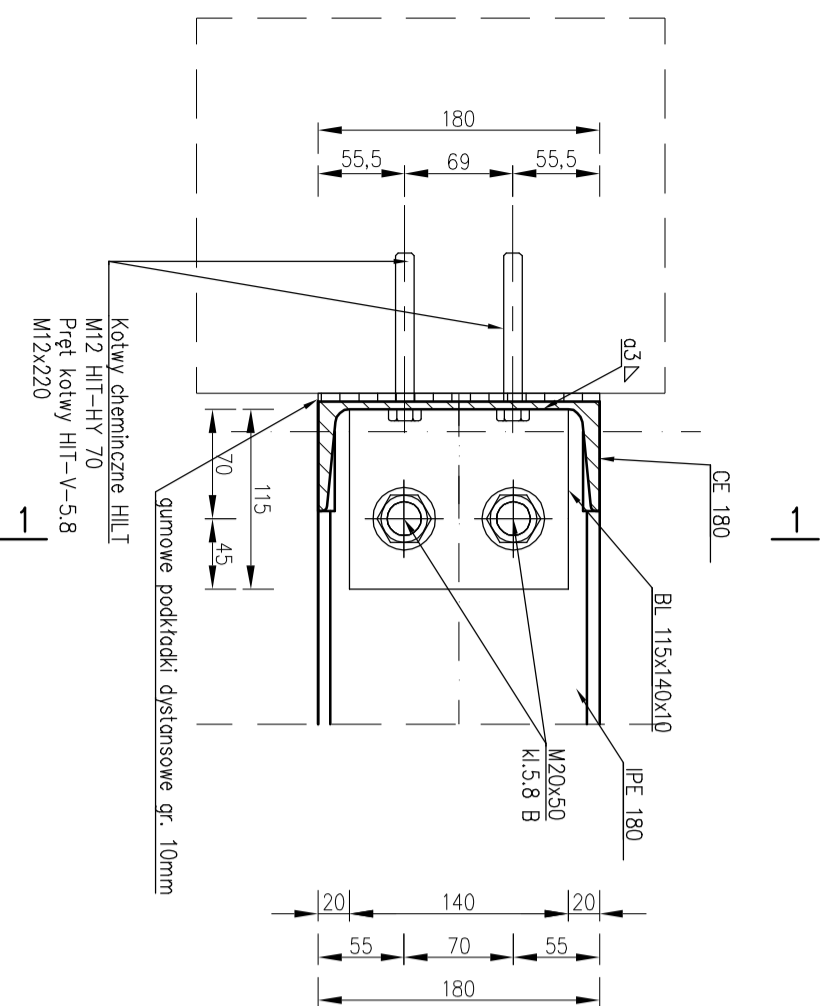
BELKA STALOWA NR_7

SKALA 1:20



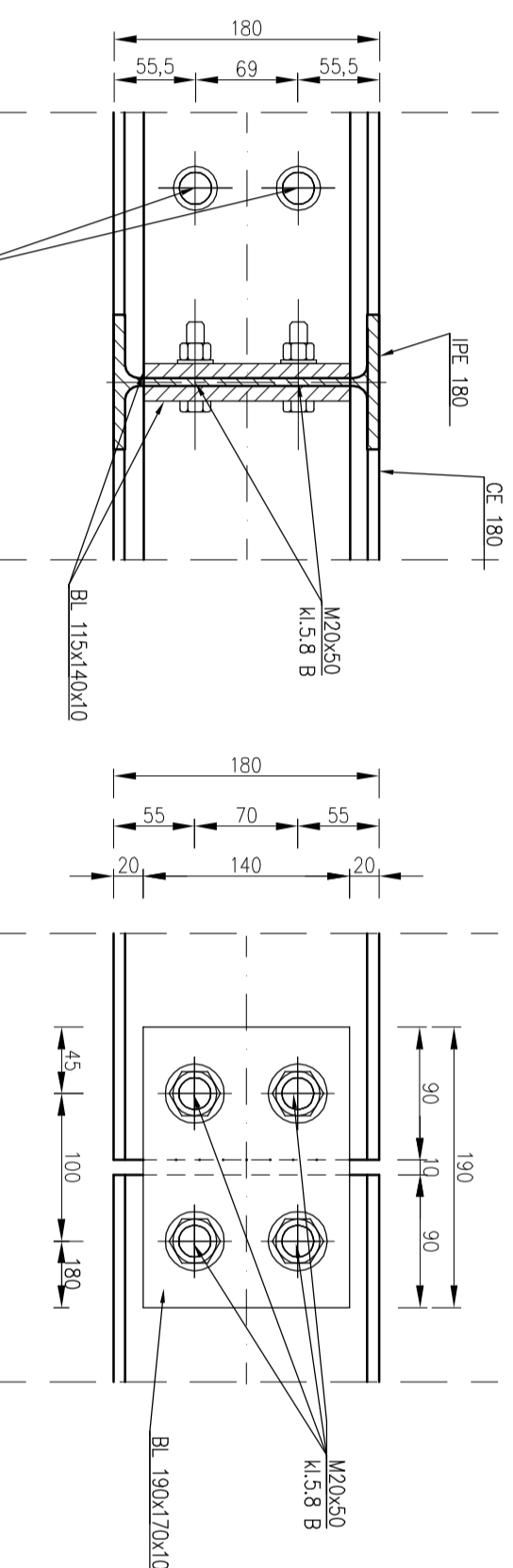
SZCZEGÓL A

SKALA 1:5



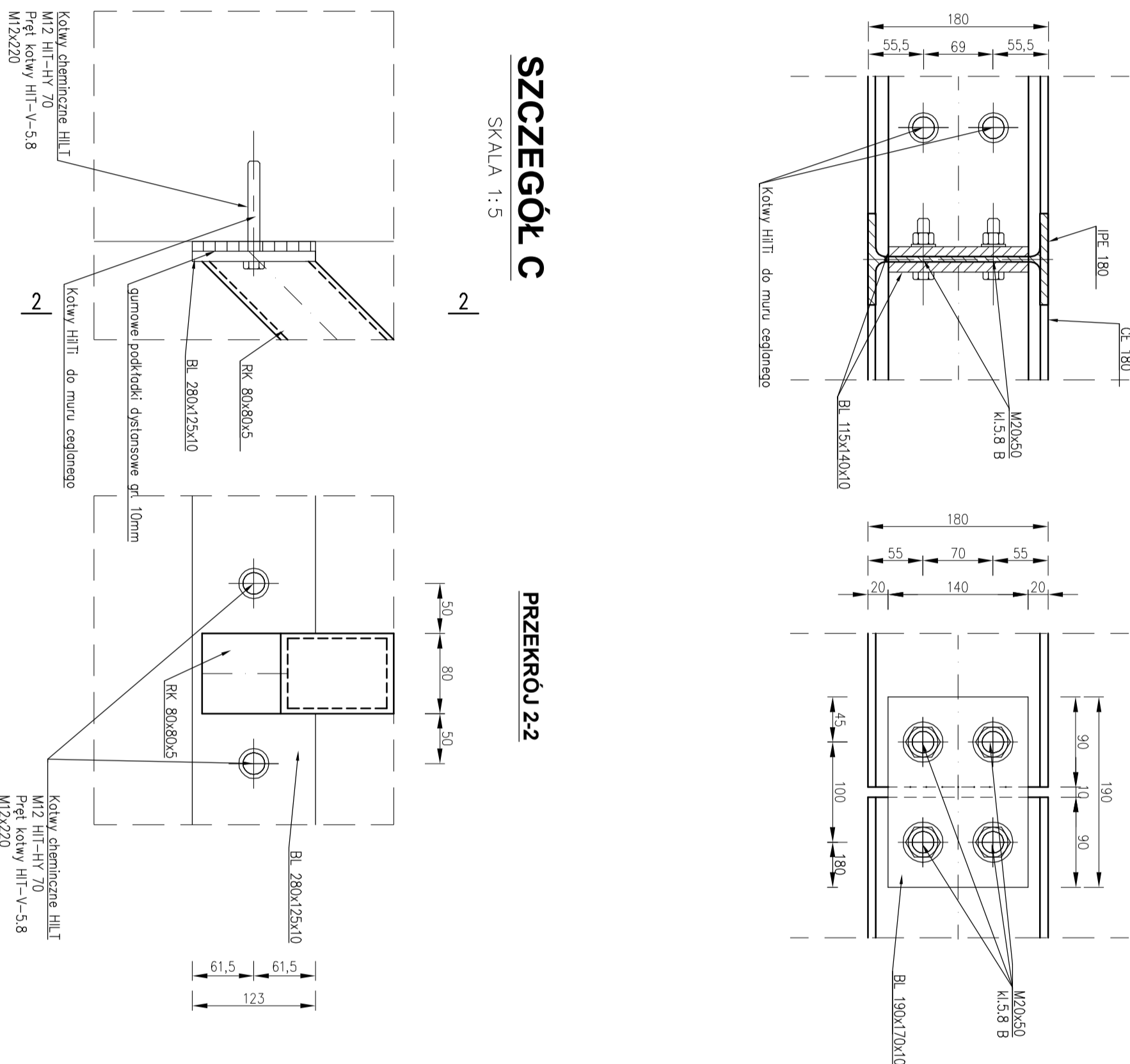
PRZEKRÓJ 1-1

Kotwy chemiczne HIT T
M12 HIT-HY 70
Pręt kotwy HIT-V-5.8
M12x220



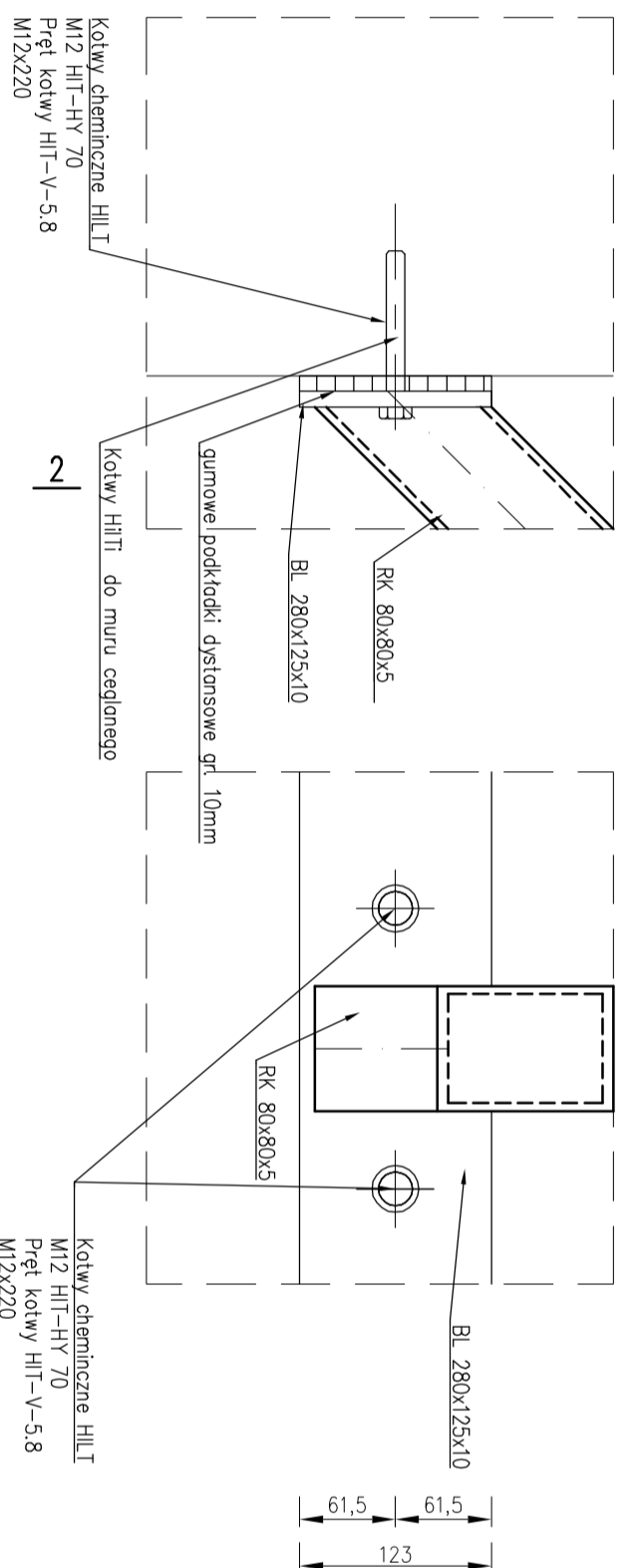
SZCZEGÓL B

SKALA 1:5

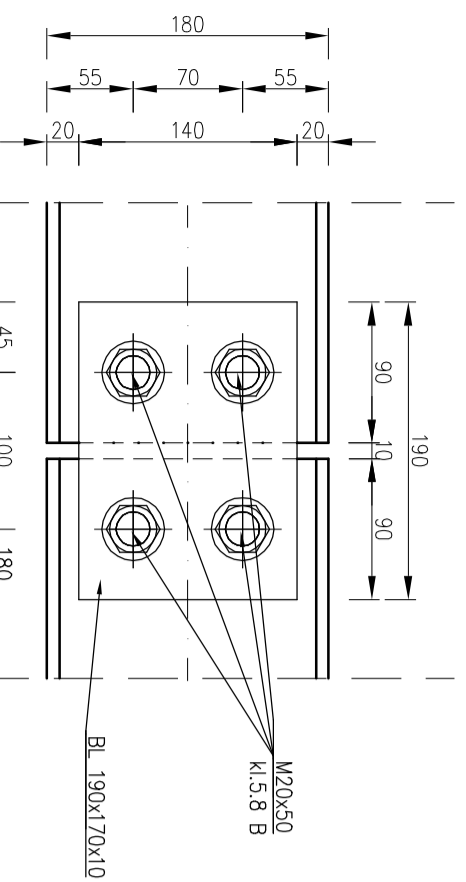
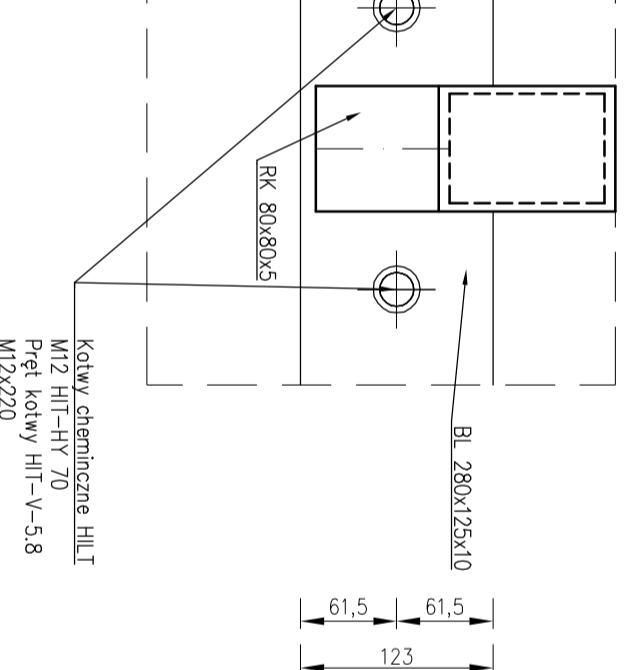


SZCZEGÓL C

SKALA 1:5

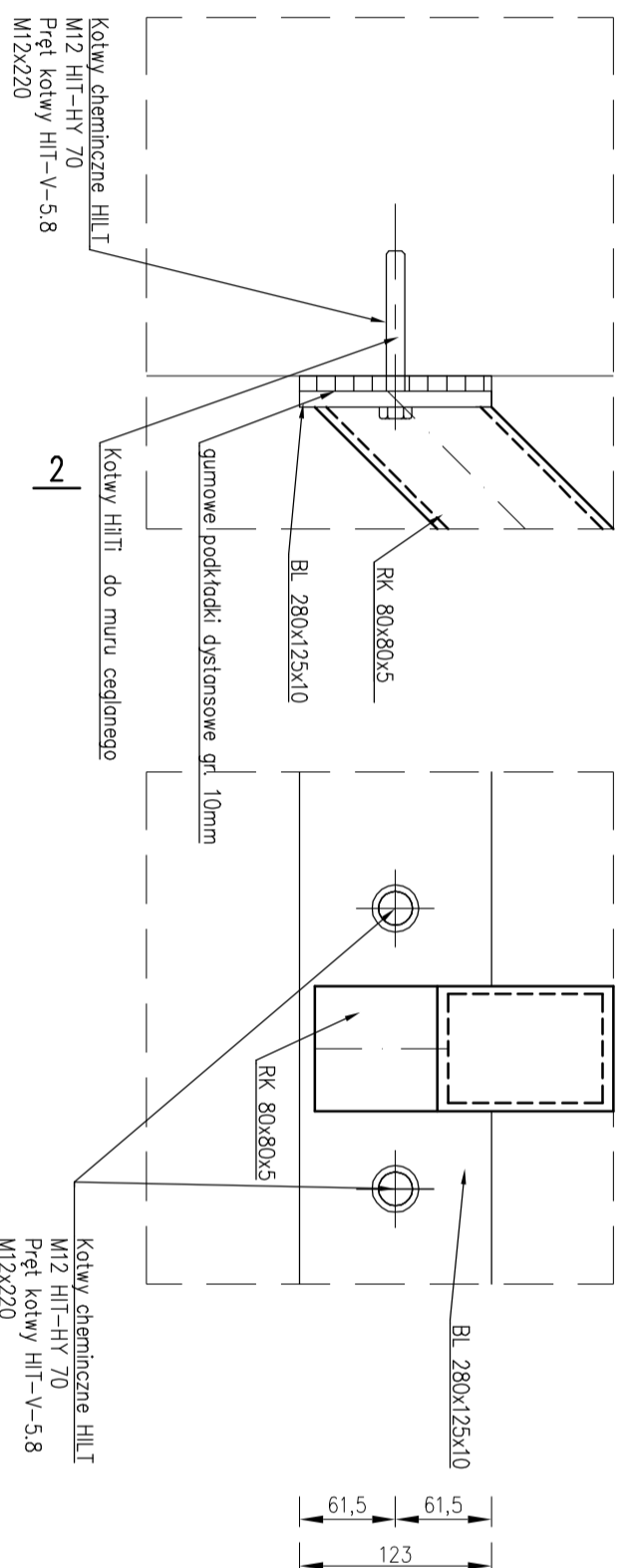


PRZEKRÓJ 2-2



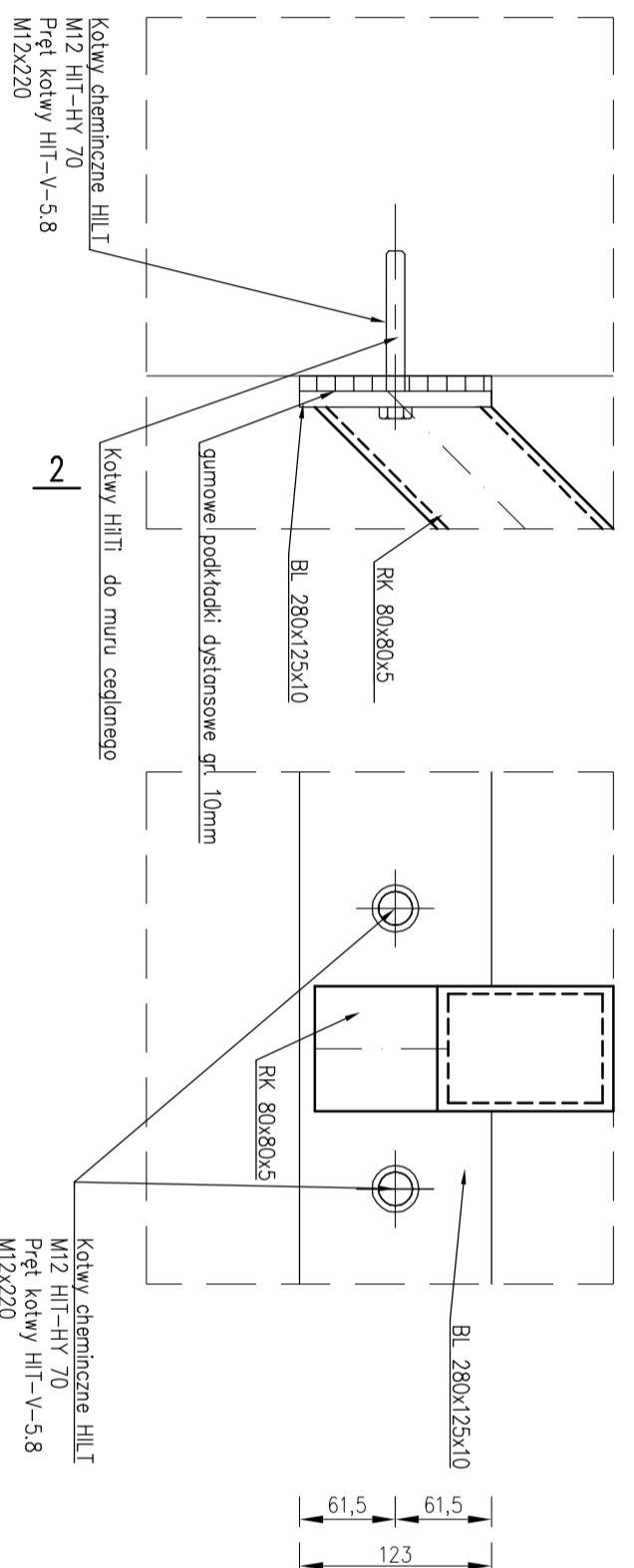
SZCZEGÓL B

SKALA 1:5

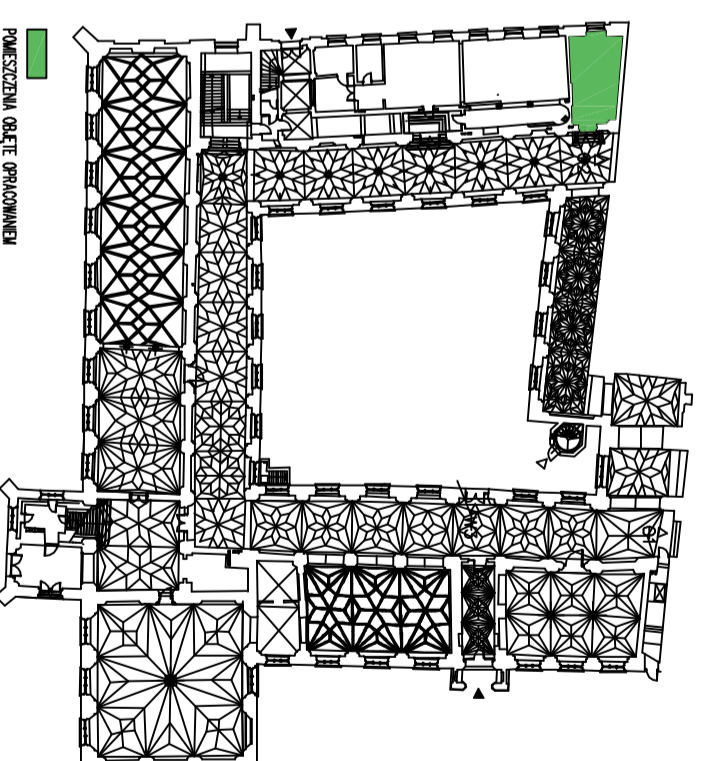
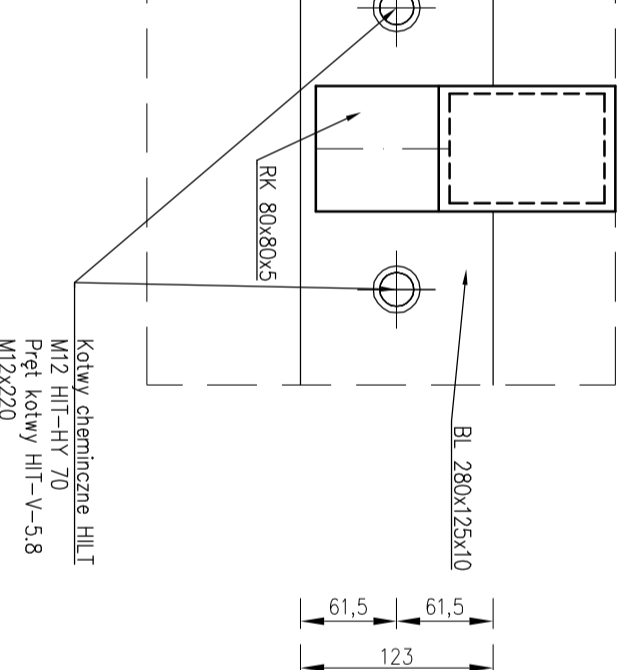


SZCZEGÓL C

SKALA 1:5



PRZEKRÓJ 2-2



- UWAGI
- wszystkie wymiary podano w [mm]
 - jeżeli nie podano inaczej, spoiny wykonano: spoiny podwójnowe ciągłe o grubości "c" min. 0,7x grubość cięsnego z łączonych elementów;
 - spoiny doczołowe ciągłe o grubości "a" min 1,0x grubość cięsnego z łączonych elementów;
 - ostre krawędzie stępce 2x45°;
 - zabezpieczyć antykorozyjnie zgodnie z pn-en 12944, minimum igrzeczno grubość powłoki antykorozyjnej 160µm,
 - kolor ustalić z inwestorem;
 - wszelkie zmiany i wątpliwości konsultować z projektantem,
 - projekt sprawdzić igrzeczno z projektami branżowymi
 - klasa użytkownika konstrukcji 1
 - maksymalna wilgotność drewna 18%
 - minimum grubość elementu konstr. 38mm
 - minimum przekroju elementu konstr. 4000mm² z wyjątkiem 10t i kontrakt
 - konstruując należy oddzielić od istniejących ścian za pomocą gumowych podkładek

MATERIAŁ:
STAL: KWAŚCOPPERNA D1909

EDYTORIA WYKONAJĄCA
EM
UL. TORUŃSKA 21C/2; 82-500 KWIŃDZYN

PROJEKTOWY
PRZEMYSŁOWY
ZAKŁAD
1 PRACOWNI
1 PRACOWNI
1 PRACOWNI

REBENT/ADAPTACJA POMIESZCZENI PRZYJAZDZIA SĄRZDZIA ZACHODNIEGO
BUD. POLKASZTORNEGO FRANCUSZKANÓW (MUZEUM NARODOWIECO
W GDANSKU) NA CELE MUZEALNE ODDZIAŁU SZTUKI DAWNEJ - „SKARBCZYK”

ADRES:
UL. TORUŃSKA 1
80-822 GDANSK

INWESTOR:
MUZEUM NARODOWE W GDANSKU
UL. TORUŃSKA 1, 80-822 GDANSK

RODZAJ PROJEKTU:
PB
BRANŻA:
ARCHITEKTURA

DATA:
CZERWIEC 2016
SKALA:
1:20
NR RYSUNKU:
K-2

NAZWA RYSUNKU:
KONSTRUKCJA POD PODŁOGĘ

AUTOR I NR UPRAWNIENI:
mgr inż. Sebastian Szakiel
UPR. NR POW/0221/POOK/07

SPRAWDZAJĄCY ESŁU WYKONAWCY:
mgr inż. Karol Korociński