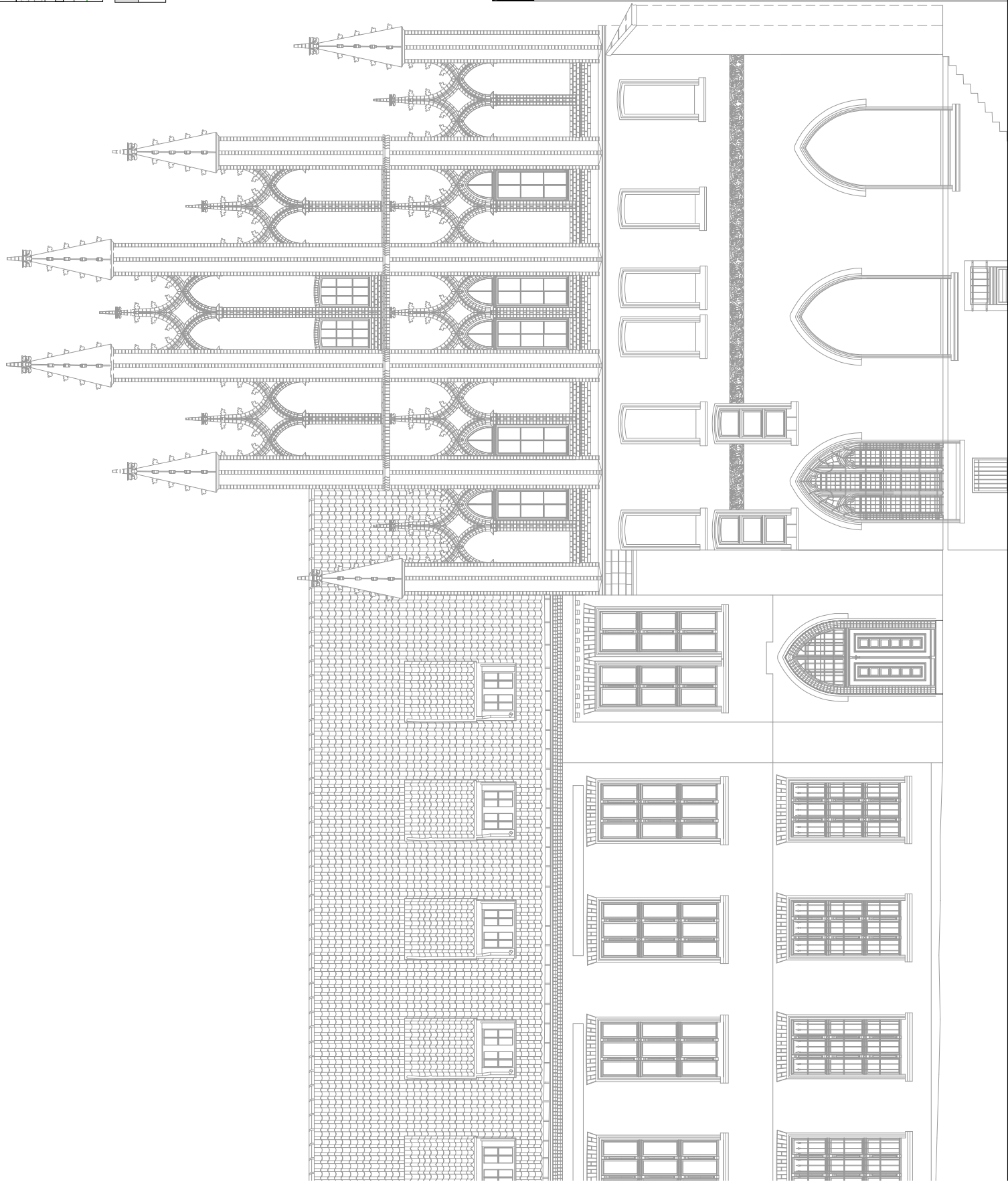


LEGENDA

- ELEMENTY BUDOWLANE ISTNIEJĄCE – POZA ZAKRESEM OPRAĆOWANIA
- ELEMENTY BUDOWLANE ISTNIEJĄCE – WŁÓK
- ZAKRES OPRAĆOWANIA

PPK	PROGRAM PRAC KONSERWATORSKICH
PPK-1	Konserwacja i restauracja okna



JEDYNOŚĆ WYKONUJĄCA:



UL. TORUŃSKA 21C/2; 82-500 KWIDZYN

PRWA AUTORSKIE ZABEZPIECZONE
 PRZEDSIĘWZIĘCIE PROJEKTOWANIE ARCHITECTONICZNE PRACUJĄCY AUTORSKI
 ZGODNIE Z ART. 1, 8, 16, 17, 78, 79 USTAWY Z DNIA 04.10.2002 R. O PRAWIE AUTORSKIM
 I PRAWACH POŚCIEPIENICZYCH (DZ.U. z 04.10.2002 r. z późn. zm.)

NAZWA:

REMONT/ADAPTACJA POMIESZCZEŃ PRZYZEMIA SKRZYDŁA ZACHODNIEGO
 BUD. POKŁASZTORNEGO FRANCISZKANÓW (MUZEUM NARODOWEGO
 W GDAŃSKU) NA CELE MUZEALNE. ODDZIAŁU SZTUKI DAWNEJ – „SKARBECZYK”

ADRES:

UL. TORUŃSKA 1
 80-822 GDAŃSK

INWESTOR:

MUZEUM NARODOWE W GDAŃSKU
 UL. TORUŃSKA 1, 80-822 GDAŃSK

RODZAJ PROJEKTU:

PB

BRANŻA:

ARCHITEKTURA

FORMAT RYSUNKU:

A3+

DATA:

CZERWIEC 2016

SKALA:

1:100

NR RYSUNKU:

A-4

NAZWA RYSUNKU:

ELEWACJA ZACHODNIA Z OKNEM DO SKARBECZYKA

AUTOR I NR UPRAWNIENIEC. ARCHITECTONICZNA

mgr inż. arch. Michał Jabłoński

PO/KK/175/2007

AUTOR I NR UPRAWNIENIEC.

mgr inż. Hanna Chruścińska

SPRAWDZAJĄCY ESJ WYMAGANY: SPEC. ARCHITEKT.

mgr inż. arch. Piotr Odoźiej

PO/KK/107/05